



โรงพยาบาลกำแพงเพชร

KAMPHAENG PHET HOSPITAL



นายแพทย์เพชร เมฆี

นายแพทย์ชำนาญการ

การทำงานกับชุมชน

COM

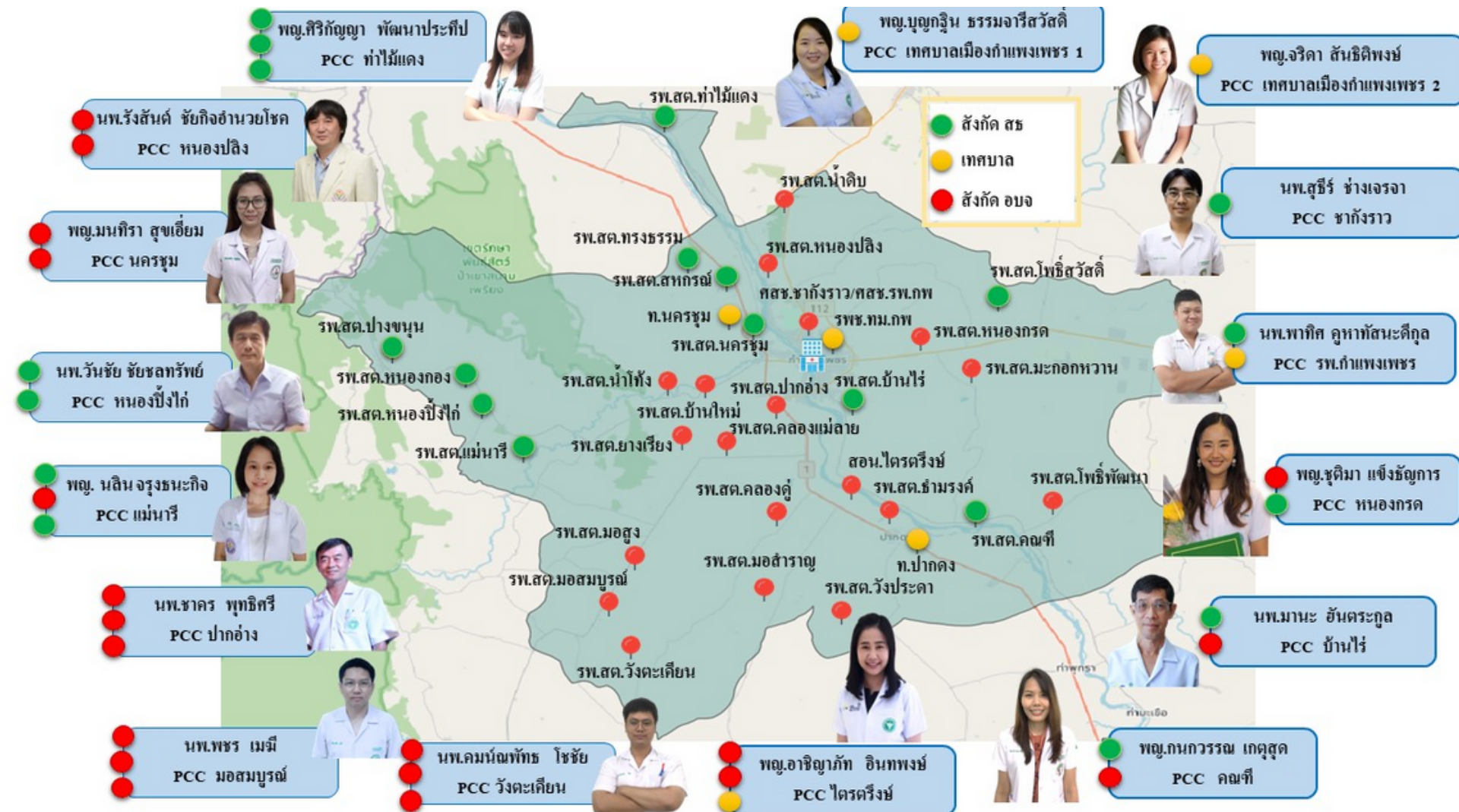
กลุ่มภารกิจด้านบริการปฐมภูมิ





โรงพยาบาลกำแพงเพชร

KAMPHAENG PHET HOSPITAL



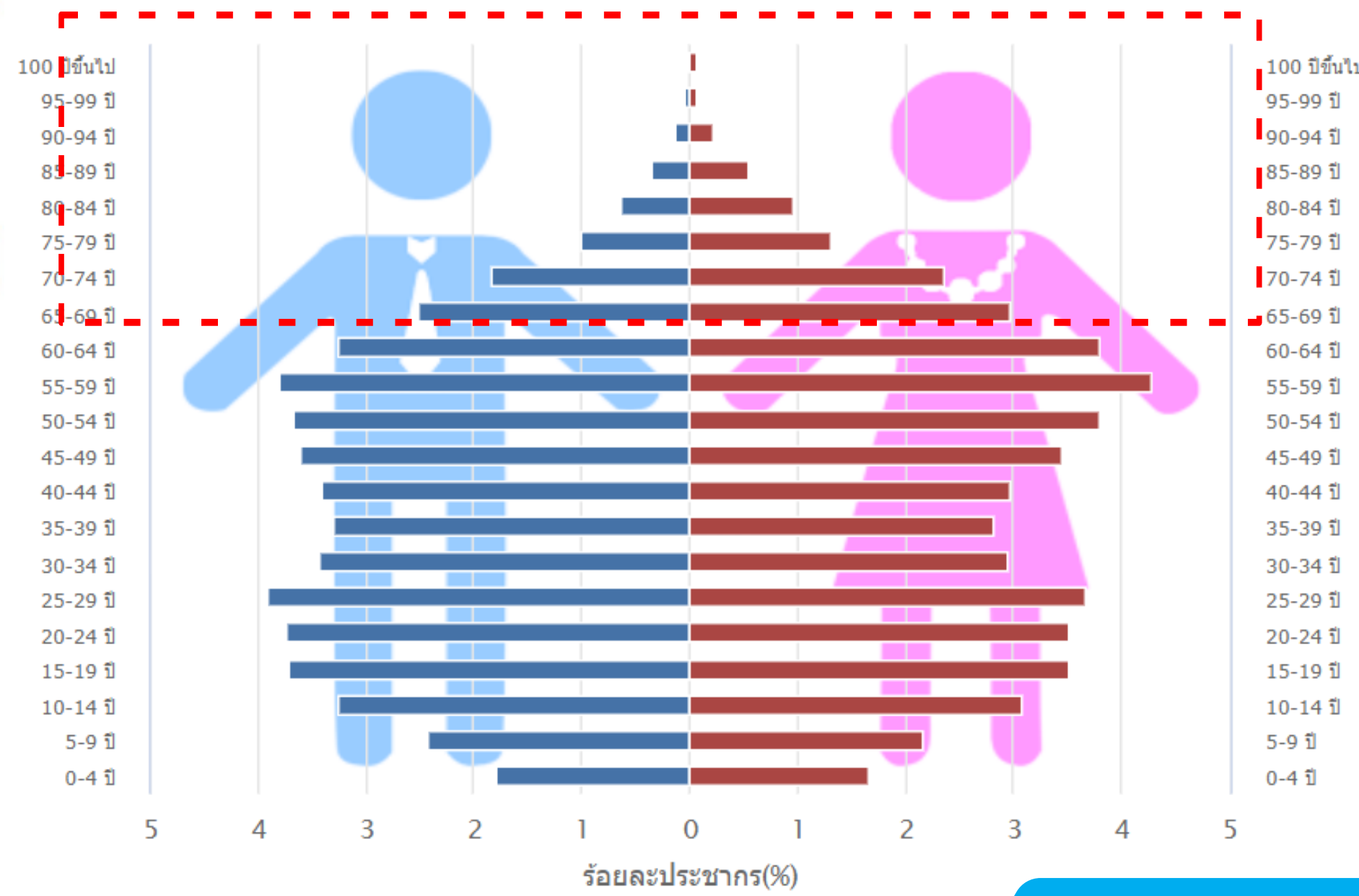
หน่วยบริการปฐมภูมิมีจำนวน 34 แห่ง

- รพ.สต. ในเครือข่าย 29 แห่ง (ถ่ายโอนไป อบจ. จำนวน 18 แห่ง , สังกัด สสอ.เมือง 11 แห่ง)
- ศูนย์สาธารณสุขเทศบาล 2 แห่ง
- โรงพยาบาลชุมชนเทศบาลเมืองกพ. 1 แห่ง
- ศูนย์สุขภาพชุมชนเมือง 2 แห่ง

ปิรามิดประชากร เครือข่ายโรงพยาบาลกำแพงเพชร

60 ปีขึ้นไป ร้อยละ 22.48

Aged Society



จำนวนประชากรรวม 154,908 คน



โรงพยาบาลกำแพงเพชร

KAMPHAENG PHET HOSPITAL

การจัดระบบ

บริการสุขภาพชุมชน



COM

ชุมชน

จัดการตนเอง

การทำงานกับชุมชน

การจัดระบบบริการสุขภาพชุมชน

1. ให้บริการตามกลุ่มวัย



2. TELEMEDICINE



3. เจาะเลือดใกล้บ้าน



4. พัฒนาระบบบริการสุขภาพ
ผู้ป่วยเบาหวานความดันโลหิตสูง
ในเครือข่ายอำเภอเมือง



ให้บริการตามกลุ่มวัย



หญิงตั้งครรภ์

ส่งเสริมการมีบุตรร่วมกับ PCT สูติกรรม จัดตั้งคลินิกส่งเสริมการมีบุตร
โครงการมหัศจรรย์ 1000 วันพลัส



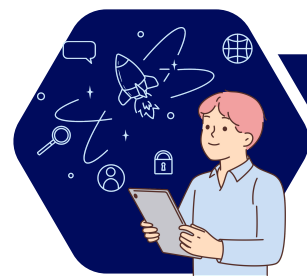
วัยเด็ก 0-5 ปี

ส่งเสริมภาวะโภชนาการ พัฒนาการและ IQ ในเด็กปฐมวัย(มากกว่า 110)



วัยเรียน 6-14 ปี

ส่งเสริมภาวะโภชนาการให้มีสูงดีสมส่วน โดยใช้โครงการโซป้าแอนด์ชายป้าเกมส์
ฉีดวัคซีน HPV ในเด็กหญิง ป.5 ป.6



วัยรุ่น 15 – 19 ปี

ป้องกันโรคติดต่อทางเพศสัมพันธ์ และการตั้งครรภ์ที่ไม่พร้อม
โครงการวัยรุ่นวัยใส รักอย่างไรไม่ให้เสี่ยง/ สร้างความรอบรู้โรคเอดส์และโรคติดต่อทางเพศสัมพันธ์



วัยทำงาน

สร้างความรอบรู้ด้านสุขภาพโรคไม่ติดต่อเรื้อรัง โรคและอุบัติเหตุจากการทำงาน
คัดกรองมะเร็งครบวงจร



วัยสูงอายุ

การดูแลและส่งเสริมคุณภาพชีวิตผู้สูงอายุในระยะยาว
สนับสนุนผ้าอ้อมสำเร็จรูป



ผู้พิการ / ผู้ด้อยโอกาส / ผู้ป่วยระยะสุดท้าย

สนับสนุนอุปกรณ์ อบรมผู้ดูแลผู้พิการ
การเตรียมตัวก่อนระยะสุดท้ายของชีวิต → Good Death



โรงพยาบาลกำแพงเพชร

KAMPHAENG PHET HOSPITAL

หญิงตั้งครรภ์



โรงพยาบาลกำแพงเพชร

KAMPHAENG PHET HOSPITAL

ฝากครรภ์คุณภาพ

โครงการ
มหัศจรรย์ 1000 วัน พลัส

ข่าวประชาสัมพันธ์
โรงพยาบาลกำแพงเพชร
Kamphaengphet Hospital



ดำเนินงานป้องกันการกำจัดเชื้อ
ตับอักเสบบี จากแม่สู่ลูก



- จังหวัดกำแพงเพชรได้รับโล่รางวัลลำดับที่ 2 ในภาพรวมระดับประเทศ
- ประกาศนียบัตรจังหวัดที่มีผู้เข้าร่วมสูงสุด อันดับ 1 ในเขตบริการสุขภาพ



วางแผนครอบครัว



เยี่ยมบ้านหญิงหลังคลอด



วัยเด็ก 0-5 ปี

ส่งเสริมโภชนาการเด็กปฐมวัย



โรงพยาบาลกำแพงเพชร
KAMPHAENG PHET HOSPITAL



ให้บริการวัคซีนตามวัย



ส่งเสริมโภชนาการ สูงดีสมส่วน



ตรวจคัดกรองพัฒนาการ



อบรมแกนนำ 4D
ผู้ดูแลเด็ก ศูนย์พัฒนาเด็กเล็ก



โรงเรียนพ่อแม่



วัยเรียน 6-14 ปี



วัคซีน HPV QUICK WIN 100 วัน
1 ล้านโดส



วัคซีน HPV QUICK WIN 100 วัน
1 ล้านโดส



โซ่ป่าแอนดชายป่า



งานอนามัยโรงเรียน



วัคซีนตามกลุ่มวัย

วันรุ่น 15 - 19 ปี



โรงพยาบาลกำแพงเพชร
KAMPHAENG PHET HOSPITAL



AIDS DAY



โครงการวัยรุ่นวัยใส รักอย่างไรไม่ให้เสี่ยง



คัดกรองเอดส์และซิฟิลิส



วัยทำงาน



คัดกรอง
โรคไม่ติดต่อเรื้อรัง



สร้างความรอบรู้ด้านสุขภาพ



โรคและอุบัติเหตุจากการทำงาน



วัยสูงอายุ



โรงพยาบาลกำแพงเพชร
KAMPHAENG PHET HOSPITAL

ผู้สูงอายุกลุ่มติดบ้าน



ผู้สูงอายุกลุ่มติดสังคม



ผู้สูงอายุกลุ่มติดเตียง



ผู้สูงอายุกลุ่มติดสังคม



ผู้สูงอายุกลุ่มติดบ้าน



ผู้สูงอายุกลุ่มติดเตียง



ผู้พิการ / ผู้ด้อยโอกาส / ผู้ป่วยระยะสุดท้าย



โรงพยาบาลกำแพงเพชร
KAMPHAENG PHET HOSPITAL



การดูแลผู้ป่วยระยะสุดท้าย



แจกผ้าอ้อมสำเร็จรูป



TELEMEDICINE



ปี 2565 - 2566 เริ่มให้บริการ TELEMEDICINE

- ศสช.ชากังราว
- ศสช.โรงพยาบาลกำแพงเพชร
- รพ.สต.แม่নারี
- รพ.สต.ท่าไม้แดง
- เรือนจำกลางจังหวัดกำแพงเพชรมีแบบปฐมภูมิ
> ตติยภูมิ ในคลินิกผู้สูงอายุ , อายุรกรรม (COPD)



ปี 2567

ทุกสถานบริการในเครือข่ายอำเภอเมือง



เจาะเลือดใกล้บ้าน

ลดความแออัดของโรงพยาบาล
และความสะดวกของผู้มารับบริการ

ปี 2567 นำร่อง



สอน.ไตรตรึงษ์



ศสช.เมืองชากังราว



ศสช.เมืองโรงพยาบาลกำแพงเพชร

ผู้ป่วยที่มีนัดพบแพทย์จากโรงพยาบาลกำแพงเพชร



พัฒนาระบบบริการสุขภาพผู้ป่วยเบาหวานความดันโลหิตสูง ในเครือข่ายอำเภอเมือง

นำแนวทางการรักษาที่เวชศาสตร์
ครอบครัว ทำร่วมกับอายุรแพทย์ไปใช้
อย่างเข้มงวดในทุกพื้นที่

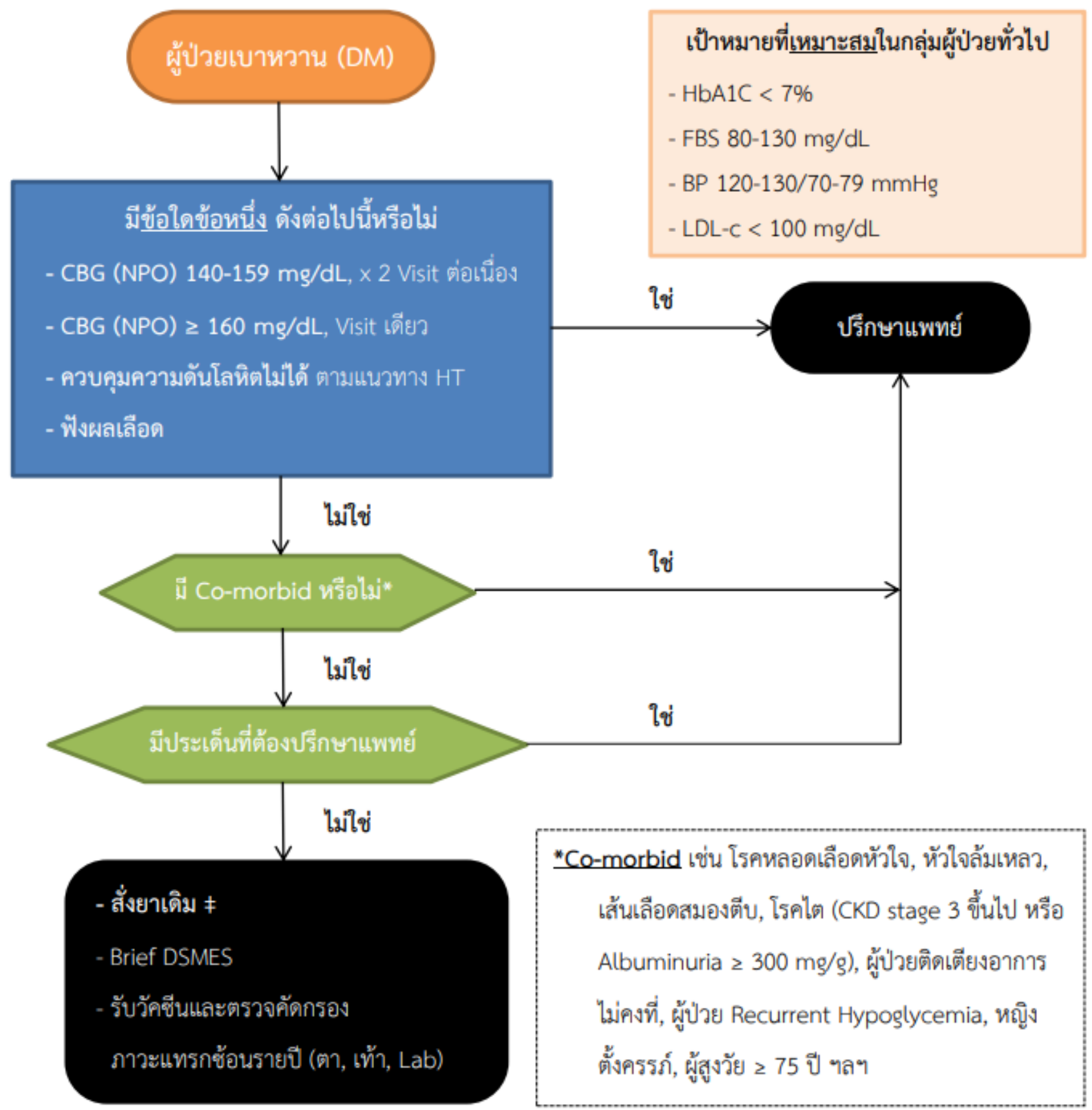
ขยายผล มอสำราญโมเดล
ไปยัง รพ.สต.อื่นๆ

HEALTH STATION ในชุมชน
ทุกหน่วยบริการ อย่างน้อย 1 แห่ง



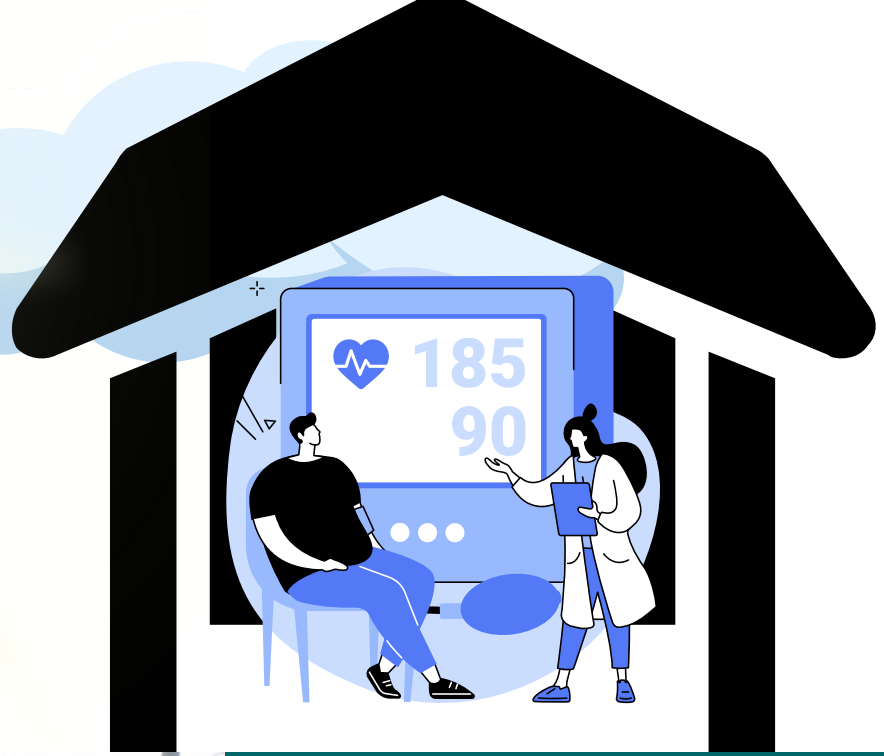
แนวทางการดูแลผู้ป่วยเบาหวานในคลินิกหมอครอบครัว

เริ่มใช้ ปี 2566





HEALTH Station



สถานีวัดความดันโลหิตในชุมชน

หมู่ที่ 6 บ้านมอสมบูรณ ตำบลวังทอง อำเภอเมือง จังหวัดกำแพงเพชร

มาตรฐานการวัดความดันโลหิตที่ถูกต้อง

ห้องเทียบสงบและไม่มีเสียงรบกวน



เรื่องน่ารู้ของ ตัวเลข ค่าความดันโลหิต

ระดับความดันโลหิต	ค่าบน (mmHg)	ค่าล่าง (mmHg)	คำแนะนำ
ความดันเหมาะสม	< 120	< 80	ดูแลสุขภาพอย่างสม่ำเสมอ
ความดันปกติ	120-129	80-84	ตรวจสุขภาพเป็นประจำ
ความดันเริ่มสูง	130-139	85-89	ปรึกษาแพทย์
ความดันโลหิตสูง ระดับ 1	140-159	90-99	พบแพทย์
ความดันโลหิตสูง ระดับ 2	160-179	100-109	พบแพทย์
ความดันโลหิตสูง ระดับ 3	≥ 180	≥ 110	พบแพทย์ด่วน



ประชาคม เลือกลงสถานี วัดความดันโลหิตในชุมชน



ขยายผล มอสำราญโมเดล ไปยัง รพ.สต.อื่นๆ



รพ.สต.มอสำราญ MODEL

DM 79 ราย ผ่านเกณฑ์ 33 ราย (ร้อยละ 41.77)

3 เดือน



Focus group



MI



Family conference

ผ่านเกณฑ์ 41 ราย
(ร้อยละ 51.90)



Focus group



Motivation Interview



Family conference





ชุมชนจัดการตนเอง
Self – Governance
Community

COMMUNITY ANALYSIS



เสริมพลังชุมชนเพื่อให้มีส่วนร่วมและสามารถจัดการ
สุขภาพตนเองได้



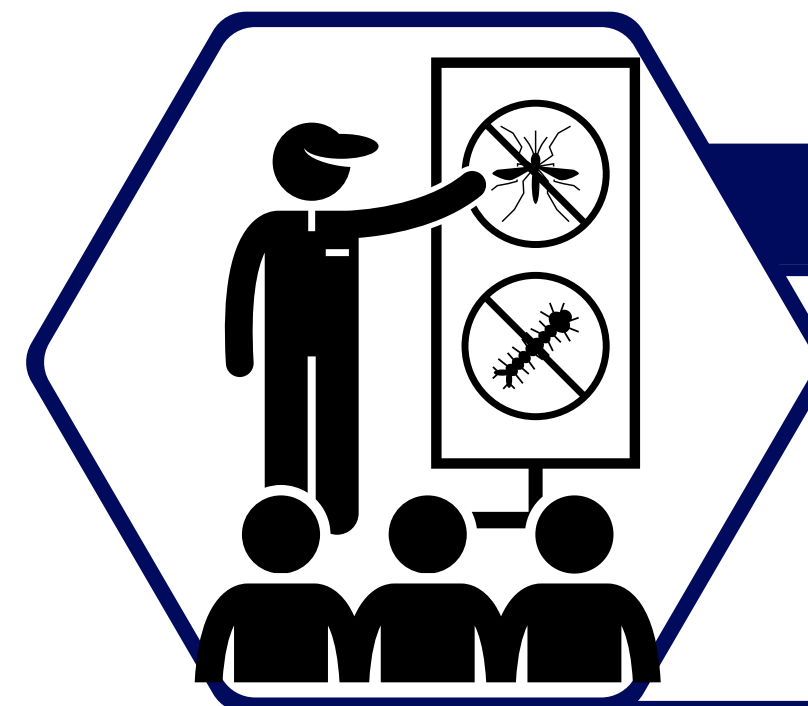
COMPANY PRODUCT

ALL OF OUR PRODUCTS



PRODUCT 1

โครงการชุมชนไพรพอกเข้า



PRODUCT 2

กลุ่มจัดการลูกน้ำยุงลาย



PRODUCT 3

กลุ่มฉีดวัคซีนพิษสุนัขบ้า
ด้วยตนเอง



PRODUCT 4

อบรมการช่วยฟื้นคืนชีพ
แก่ประชาชนในชุมชน



โครงการสมุนไพรพอกเข้า

โครงการสนับสนุนการจัดกระบวนการและกิจกรรมส่งเสริมสุขภาพป้องกันโรค โดยใช้วัฒนธรรมสุขภาพ
ของชมรมแกนนำเครือข่ายสุขภาพภาคประชาชน ตำบลในเมือง อำเภอเมือง จังหวัดกำแพงเพชร



สนับสนุนการใช้งบประมาณท้องถิ่น และเอกชน



1. เพื่อพัฒนาศักยภาพแกนนำเครือข่าย
ภาคประชาชน ให้มีความรู้ และพัฒนา
ศักยภาพทางด้านสาธารณสุขสามารถนำไป
ใช้ในการบริการประชาชนในชุมชนได้มี
ประสิทธิภาพ



2. เพื่อเสริมสร้างบทบาทแกนนำเครือข่าย
ภาคประชาชน ให้มีความพร้อมในด้านการ
บริการเชิงรุก ในด้านการส่งเสริมสุขภาพการ
ป้องกันและควบคุมโรคชุมชน



3. เพื่อพัฒนาทักษะ ความสามารถของแกน
นำเครือข่ายภาคประชาชน ในด้านการใช้
เครื่องมือ และอุปกรณ์ในการคัดกรองความ
เสี่ยงต่อสุขภาพ



4. เพื่อพัฒนาการจัดระบบฐานข้อมูลด้าน
สุขภาพทุกกลุ่มวัยให้สามารถนำไปใช้ในการ
ปฏิบัติตามบทบาทหน้าที่





กลุ่มจัดการลูกน้ำยุงลาย



โรงพยาบาลกำแพงเพชร
KAMPHAENG PHET HOSPITAL



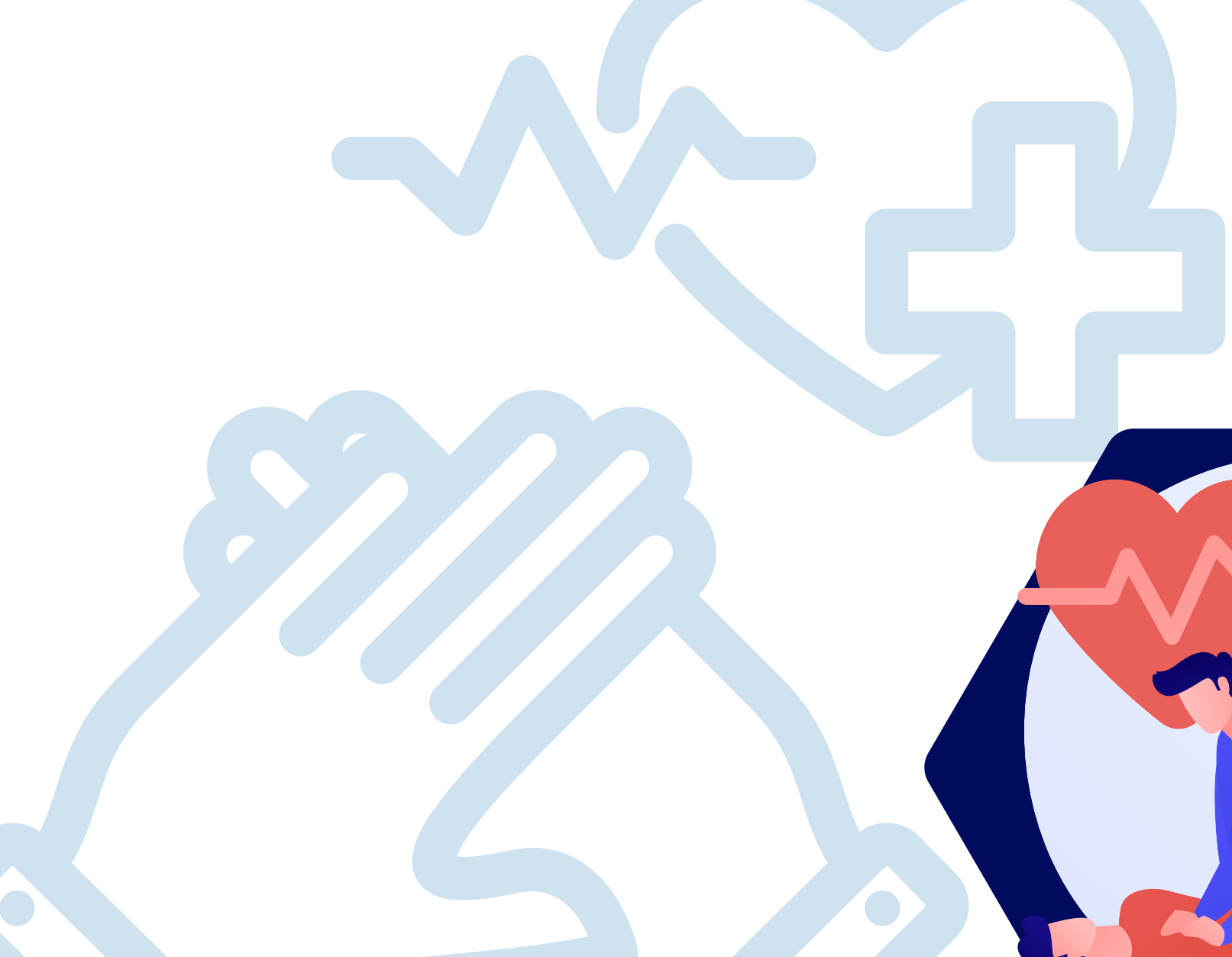
กลุ่มฉีดวัคซีนพิษสุนัขบ้าด้วยตนเอง



โรงพยาบาลกำแพงเพชร

KAMPHAENG PHET HOSPITAL





อบรมการช่วยฟื้นคืนชีพแก่ ประชาชนในชุมชน



โรงพยาบาลกำแพงเพชร
KAMPHAENG PHET HOSPITAL



ฝึกอาชีพ



โรงพยาบาลกำแพงเพชร
KAMPHAENG PHET HOSPITAL



โรงพยาบาลกำแพงเพชร

KAMPHAENG PHET HOSPITAL



THANK
YOU

